



سازمان سرمایه‌گذاری

شهرداری همدان

نمایی از

سایت شرکت سیمان شهرداری همدان





سازمان سرمایه‌گذاری
شهرداری بیدمان





سازمان سرمایه‌گذاری
شهرداری هرات



تجهیز کارگاه

اجرای ساختمان اداری در دو طبقه به مساحت ۳۰۰ متر مربع با نمای سنگ تراورتن .



ساخت انبار سرپوشیده به مساحت ۳۴۰ متر مربع



سازمان سرمایه‌گذاری
شهرداری همدان

اجرای عملیات راهسازی

بطول ۸۳۵۰ متر





سازمان سرمایه‌گذاری
شهرداری همدان

اجرای اجرای آسفالت
بطول ۴۲۰۰ متر





سازمان سرمایه‌گذاری

شهرداری همدان



اجرای سنگ چینی و کرسی
چینی و دیواره ارتفاع متوسط
۲ متر دور محوطه.



حفر دو حلقه چاه
به عمق ۹۷ و ۹۵ متر



خرید زمین به مساحت ۲۸۰۰ متر
مربع و محیط ۲۰۰ متر.





سازمان سرمایه‌گذاری
شهرداری همدان

احداث راه معدن

بطول ۲۷۲۰ متر

و عرض ۱۰ متر





سازمان سرمایه‌گذاری
شهرداری همدان



خرید و استقرار
دستگاه سنگ شکن
با قدرت تولید ۱۲۰ تن در ساعت





سازمان سرمایه‌گذاری
شهرداری همدان

احداث و خرید امتیاز

خط یک مگاوات

و نصب MOF و کلید ASS





سازمان سرمایه‌گذاری

شهرداری بیدان

خرید و استقرار

یک دستگاه

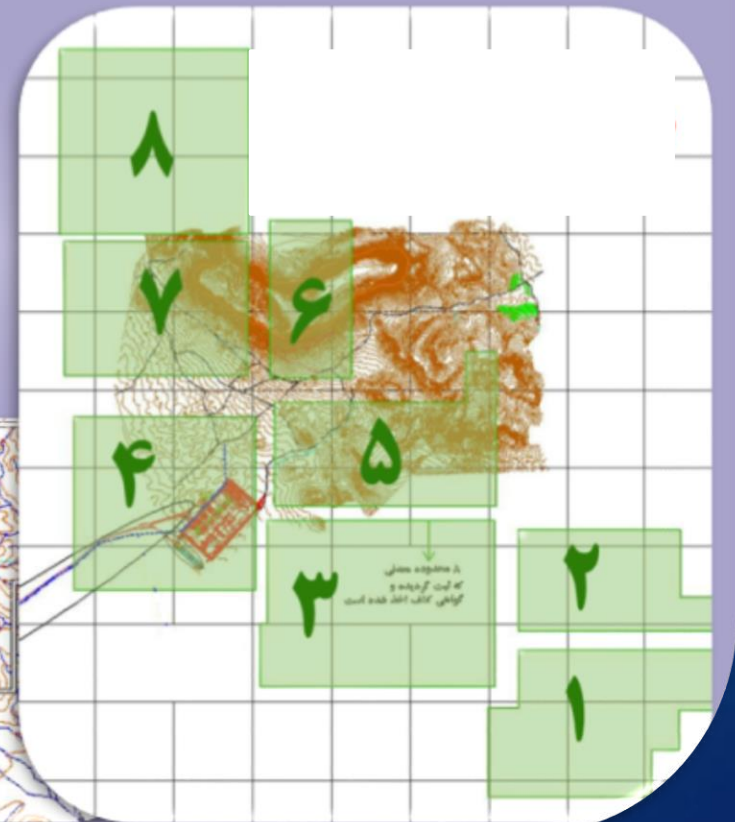
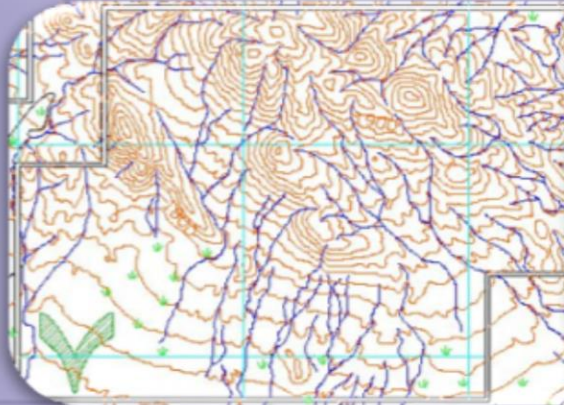
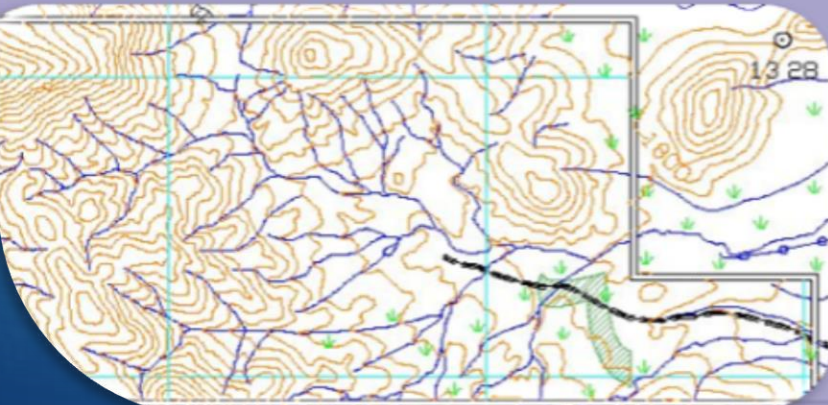
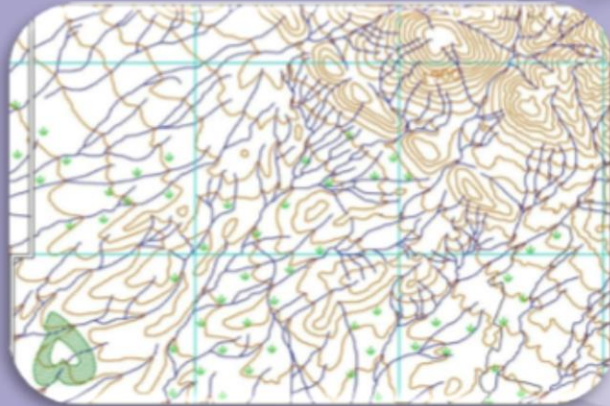
باسکول ۶۰ تنی





سازمان سنجش و نقشه‌نگاری

شهرداری تهران

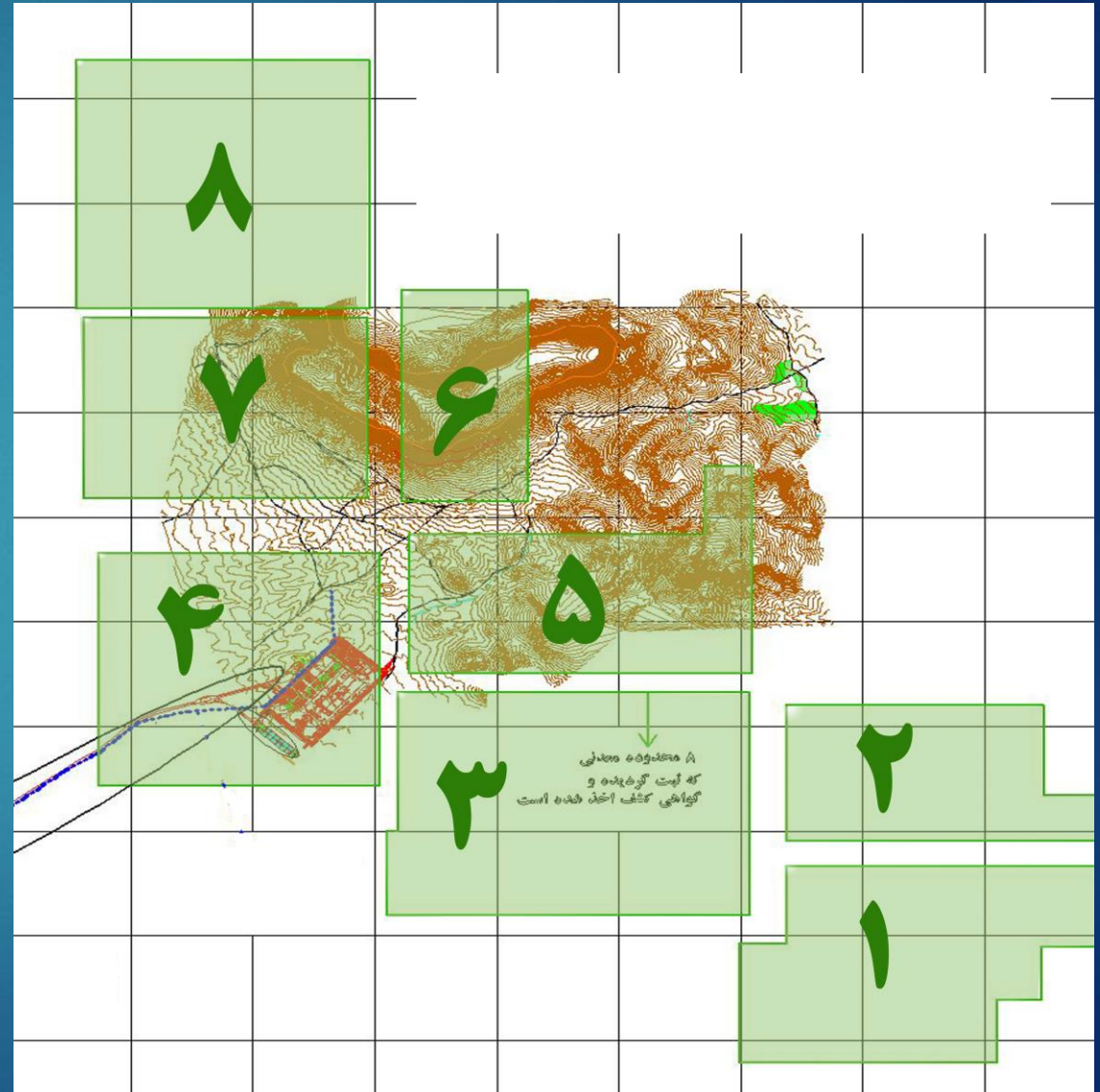
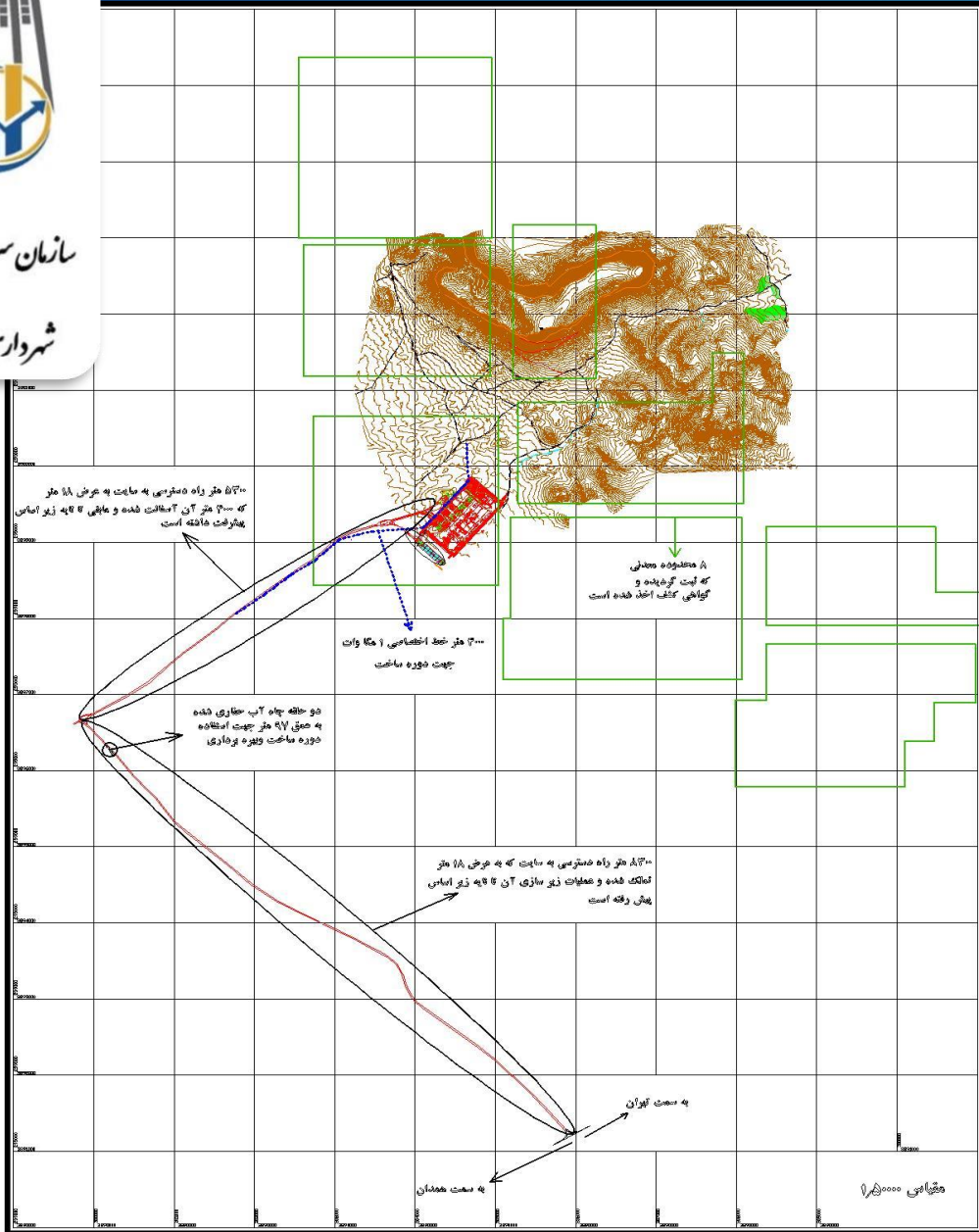


ثبت ۵ محدوده معدنی
و تهیه نقشه های توپوگرافی



سازمان سنجیدگی

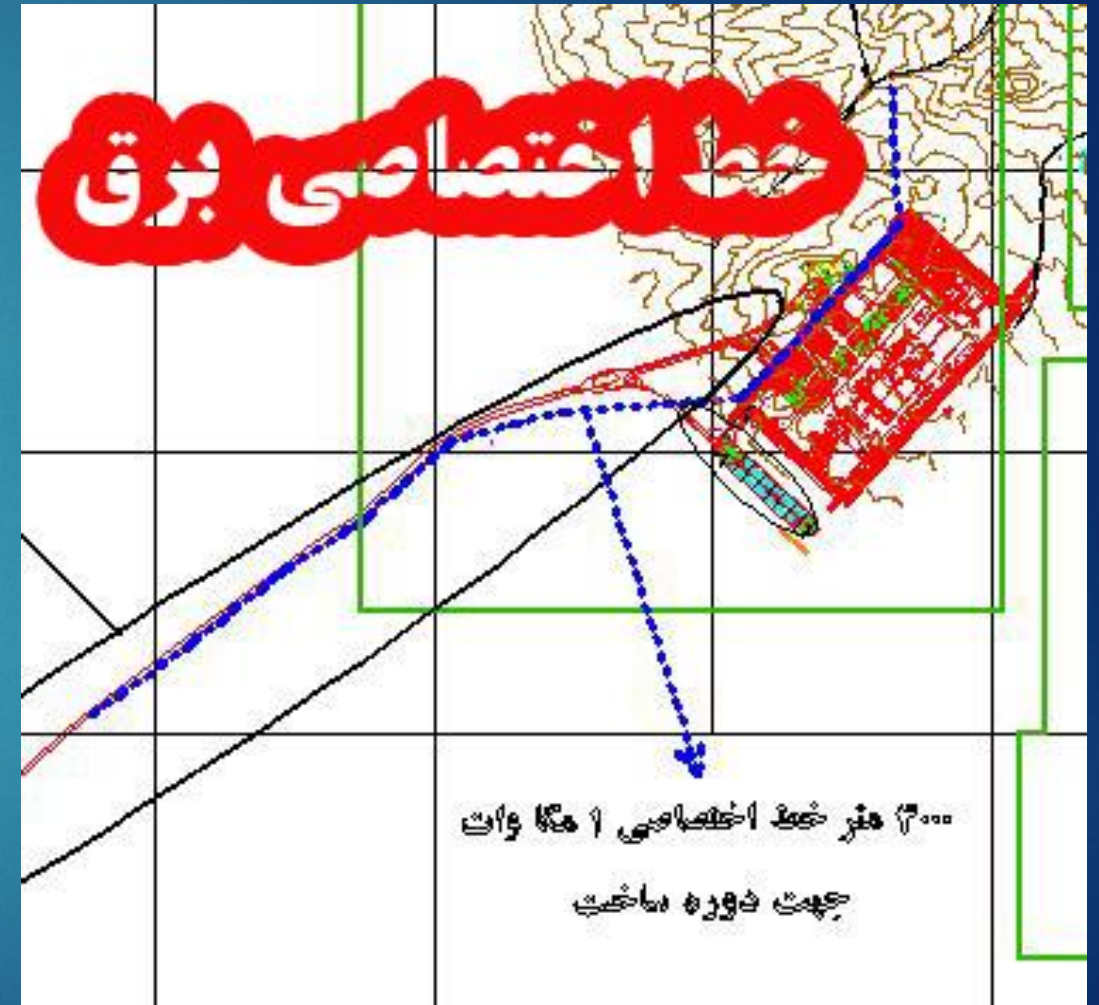
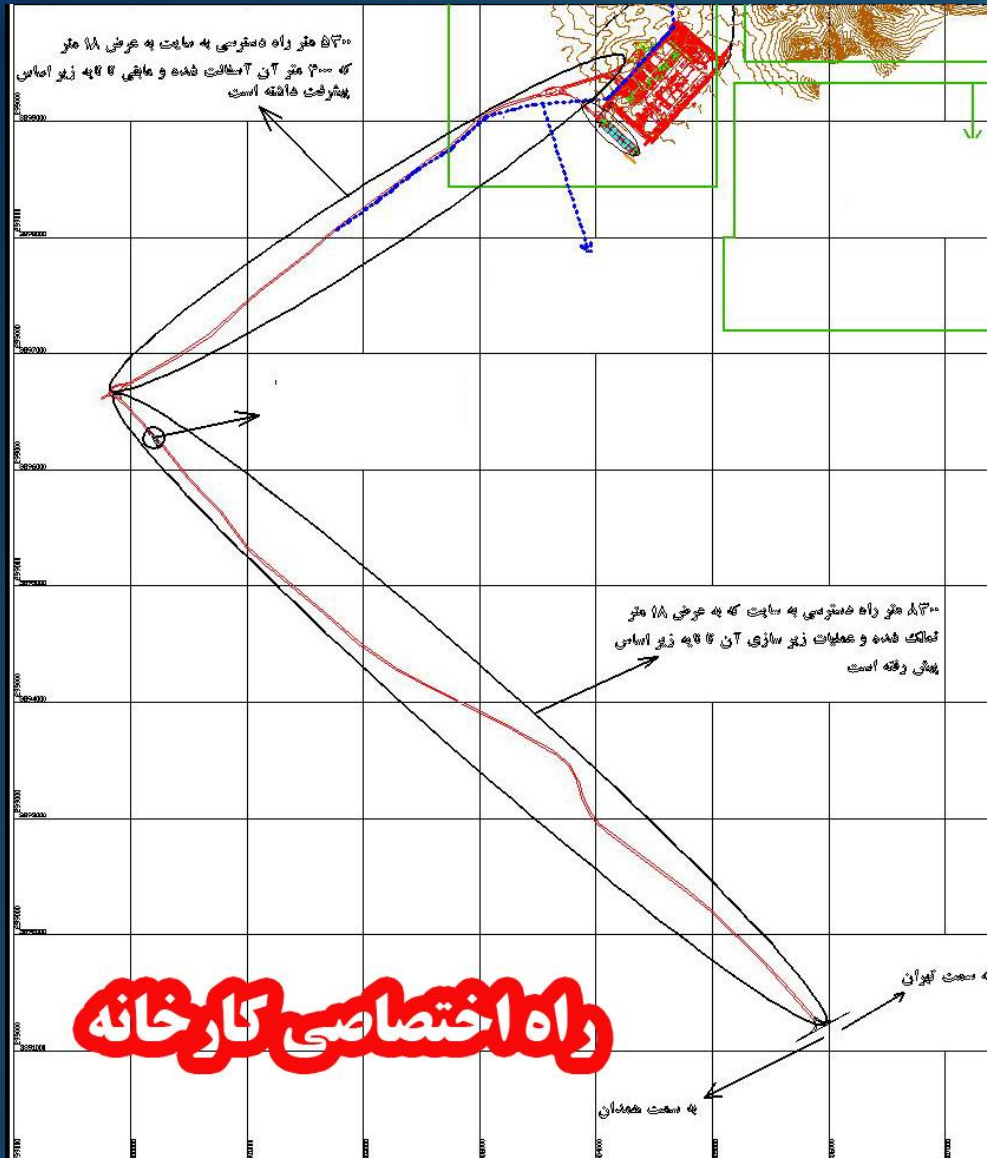
شهرداری تهران





سازمان سرمایه‌گذاری

شهرداری تهران





سازمان سرمایه‌گذاری

شهرداری همدان



۱- مساحت زمین محل کارخانه سیمان ۶۷ هکتار

۲- حصارکشی محدوده کارخانه

۳- دارای دو حلقه چاه به عمق ۱۰۰ متر

۴- خطوط برق سه فاز به طول ۱۹ کیلو متر

۵- احداث ابنیه به مساحت ۲ هزار متر مربع با ساختمان اداری

۶- دارای ۷ معدن جهت اخذ پروانه اکتشاف از اداره مربوطه

۷- وجود راه دسترسی به طول ۱۹ کیلومتر و به عرض ۱۷ متر و جاده آسفالت به طول ۵ کیلومتر

۸- معدن - انبار مواد ناریه - دستگاه باسکول - دستگاه سنگ شکن - تاسیسات برقی - ساختمان های تجهیز کارگاه